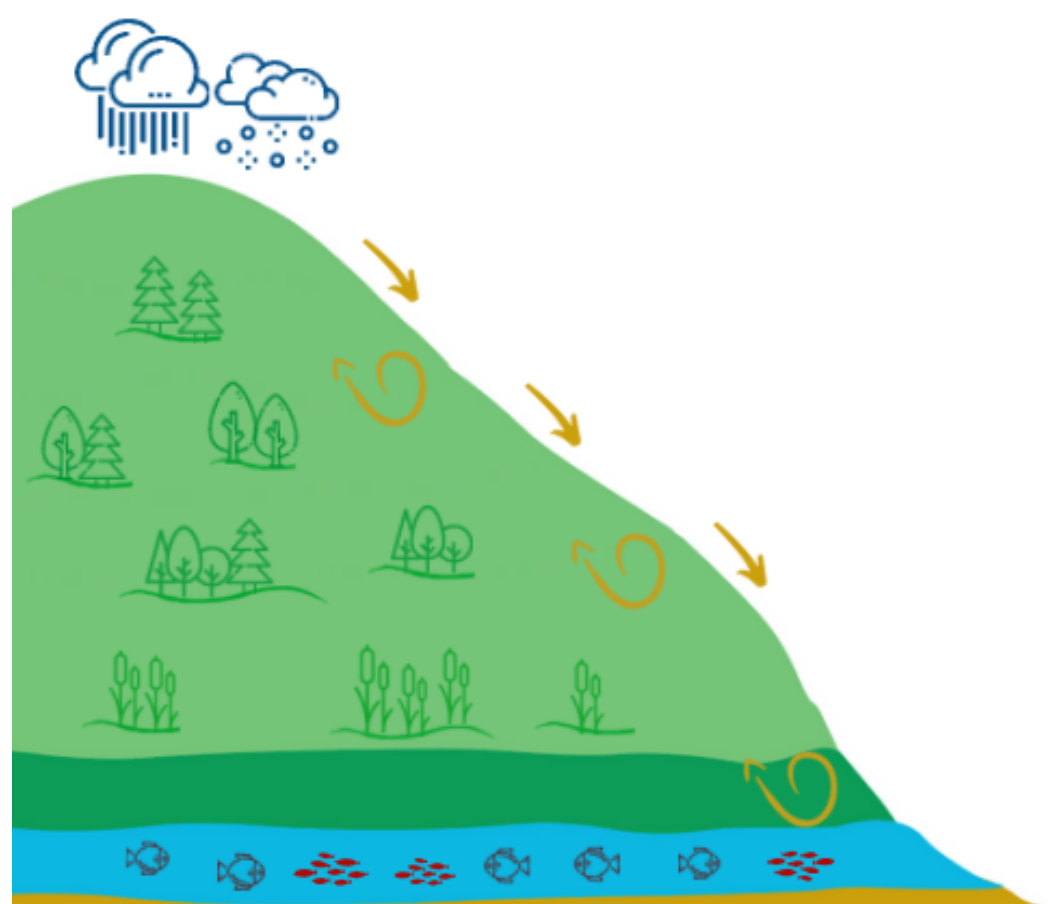
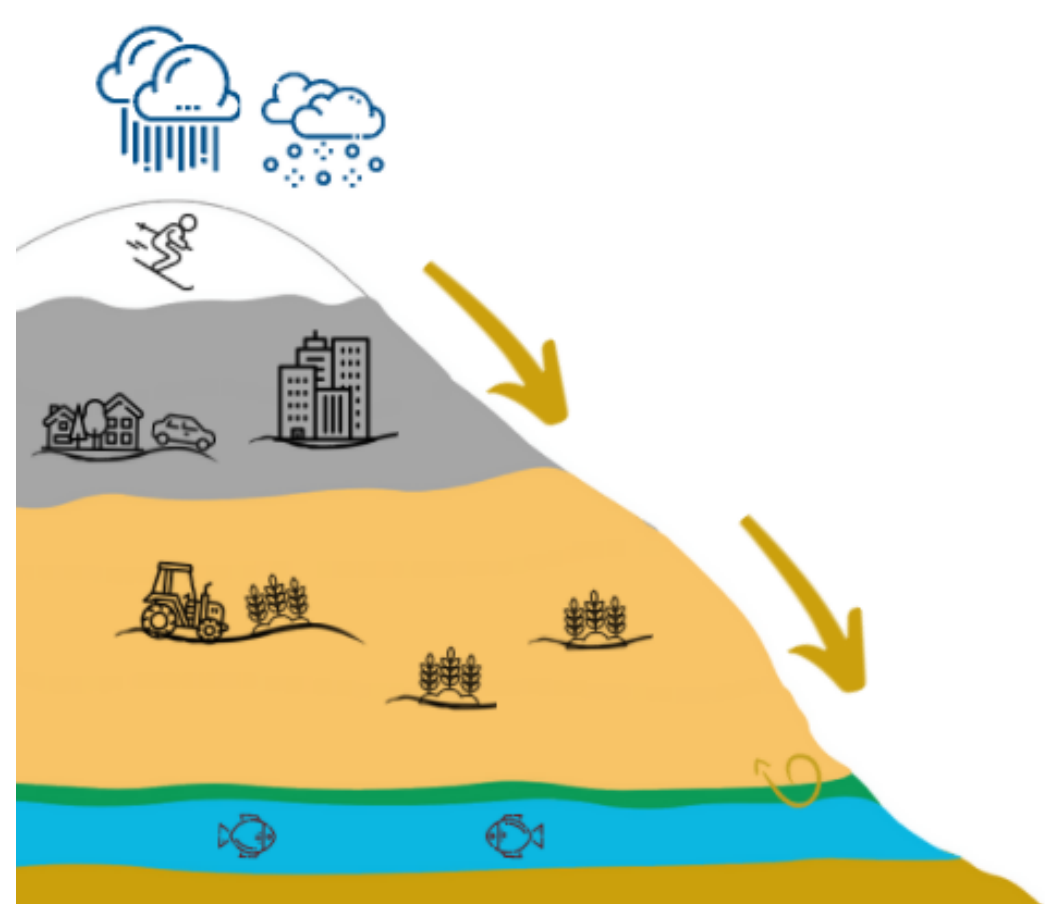


L'érosion des sols est un phénomène issu de la dégradation progressive de la couche supérieure du sol. Les précipitations et le vent sont les principaux agents érosifs, mais des facteurs comme la pente et la couverture végétale du sol influencent également sa dégradation. L'érosion peut être problématique car, l'apport de grandes quantités de sédiments dans les milieux aquatiques a des répercussions sur la qualité de l'eau, la faune et la flore aquatique.

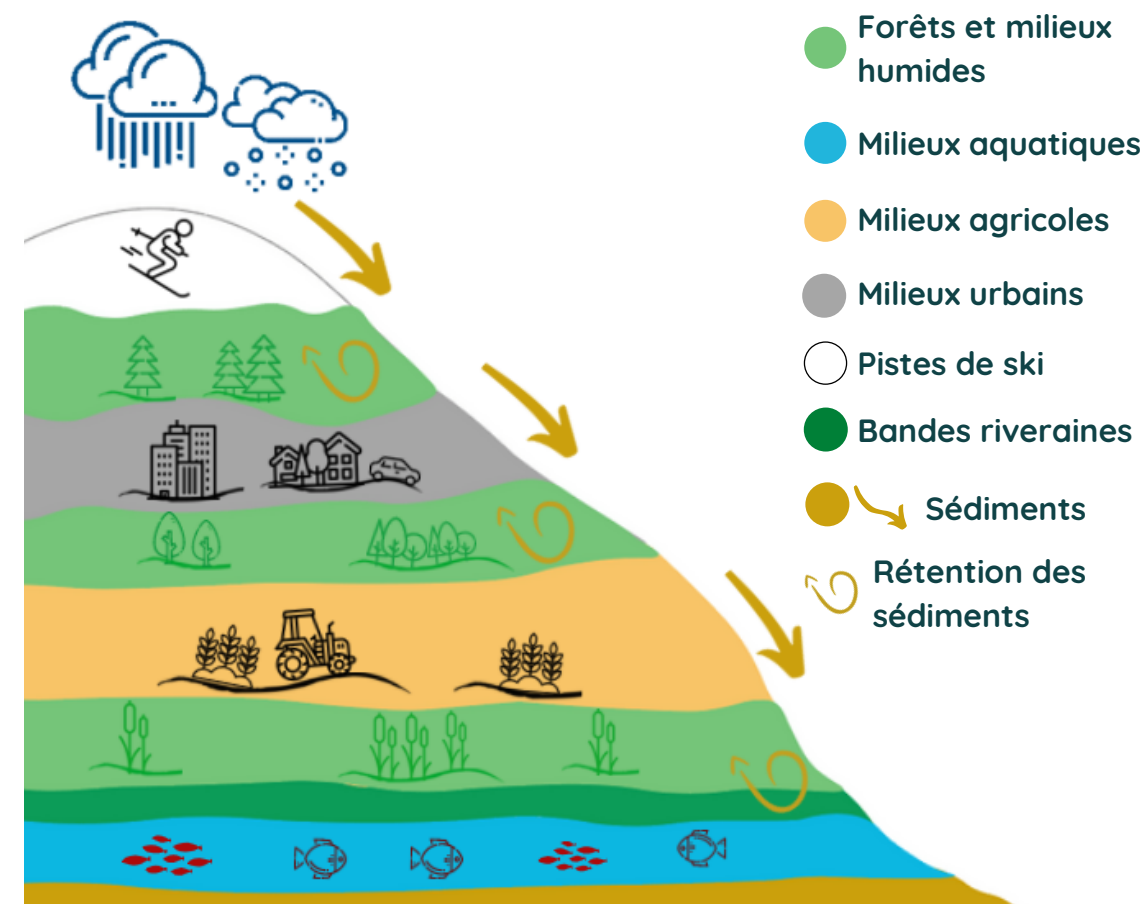


Les forêts, et plus largement les milieux végétalisés, diminuent l'érosion grâce à leur réseau racinaire et aux feuilles qui ralentissent la vitesse et la force de la pluie et du vent au niveau du sol.

\* Flèches proportionnelles à la quantité de sédiments exportés



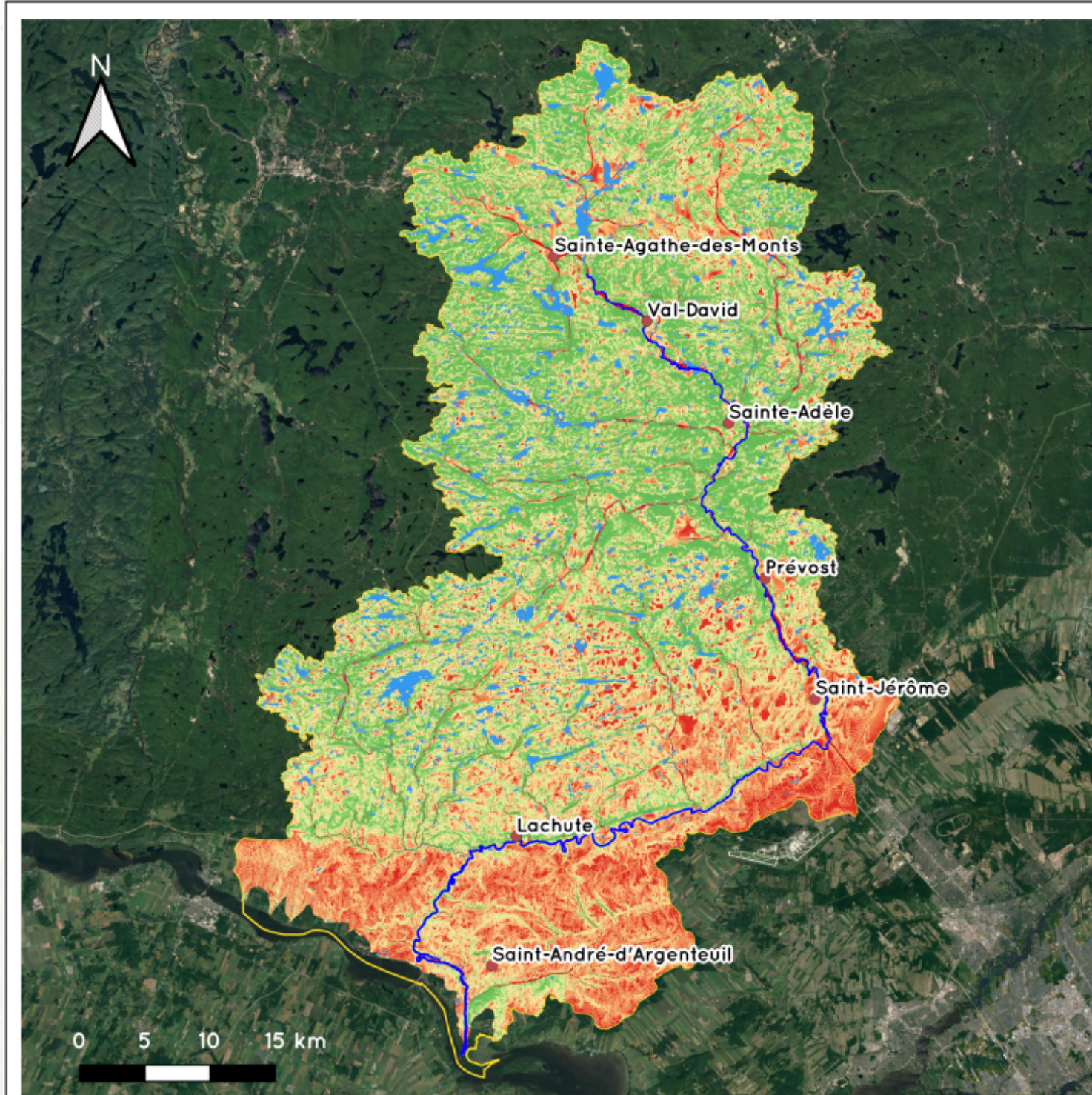
Lorsque la couverture végétale est faible (ex. bande riveraine réduite, milieux agricoles à certaines périodes de l'année, milieux urbains, pistes de ski) et que les zones sont en pente, l'érosion est très importante et l'apport conséquent de sédiments nuit à la qualité de l'eau.



Il existe des mesures simples pour limiter l'érosion et ainsi améliorer la qualité des lacs et des cours d'eau, par exemple la conservation des milieux naturels (voir les recommandations plus bas).

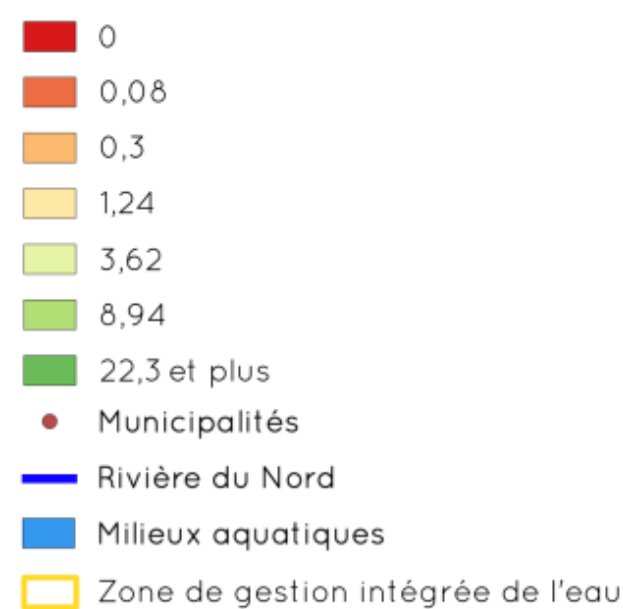
- Forêts et milieux humides
- Milieux aquatiques
- Milieux agricoles
- Milieux urbains
- Pistes de ski
- Bandes riveraines
- Sédiments
- ↻ Rétention des sédiments

## Quantité de sédiments retenus par les milieux naturels



**habitat**  
LA NATURE À L'ŒUVRE

Rétention annuelle des sédiments des bassins versants de niveau 2 de la ZGIE (t/ha)



Réalisé par Olivier Tanguy  
Approuvé par Jérôme Dupras  
Septembre 2021  
Abrinord

Résolution de l'analyse (pixel): 20\*20m  
CRS: NAD83 QC Lambert  
Fond de carte: GoogleEarth

## Quelques faits saillants

24 374 tonnes de sédiments sont exportées chaque année dans les lacs et rivières du bassin versant de la rivière du Nord. Ces exportations représentent un coût annuel compris entre 34 830 \$ et 719 033 \$, en fonction des activités impactées (ex. loisirs aquatiques, station d'épuration, productivité des sols).

Les milieux naturels du bassin versant de la rivière du Nord retiennent chaque année 3 214 552 tonnes de sédiments qui seraient autrement exportées vers les lacs et les cours d'eau. Ceci permet d'éviter des coûts entre 4,5 M\$ et 94,8 M\$ annuellement et améliore la qualité de l'eau (i.e. en réduisant la turbidité) au profit de la biodiversité aquatique et des activités nautiques (ex. pêche, canot/camping).

## Quelques exemples de mesures pour réduire l'apport de sédiments dans les milieux aquatiques

- Limiter la conversion des milieux naturels en zone agricole ou urbaine, surtout lorsque ces secteurs sont situés sur une pente.
- Élargir les bandes riveraines et assurer leur végétalisation. Cette mesure permettra de limiter l'érosion, mais aussi d'atténuer les crues printanières et le risque d'inondation.
- Augmenter la proportion de végétaux dans les secteurs peu végétalisés (villes, milieux agricoles) en plantant des herbacées, des arbustes ou des arbres.
- En milieu agricole, mettre en place des cultures de couverture intercalaires et des haies brise-vent.